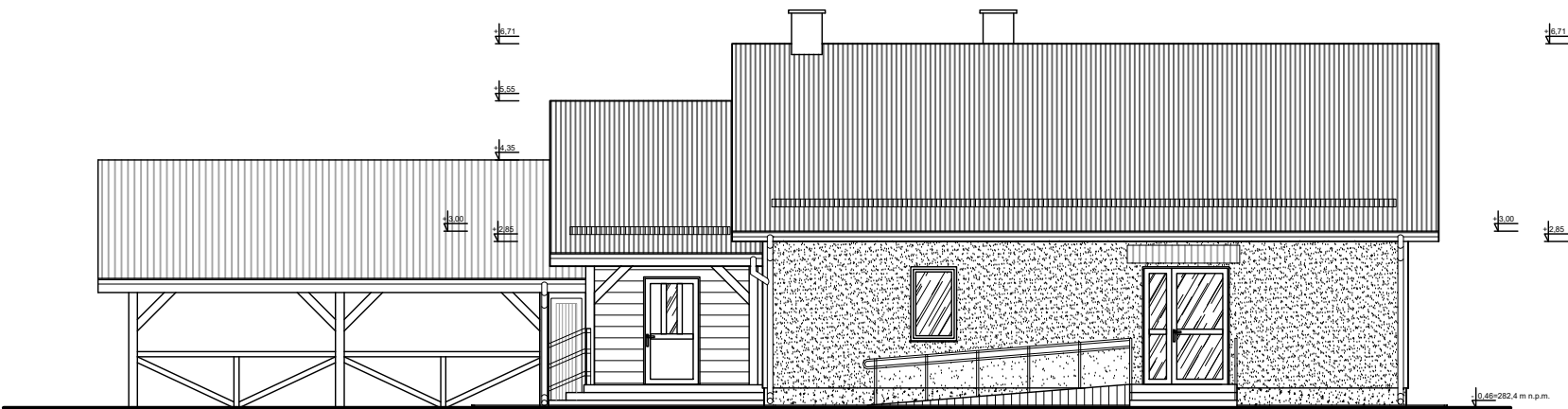
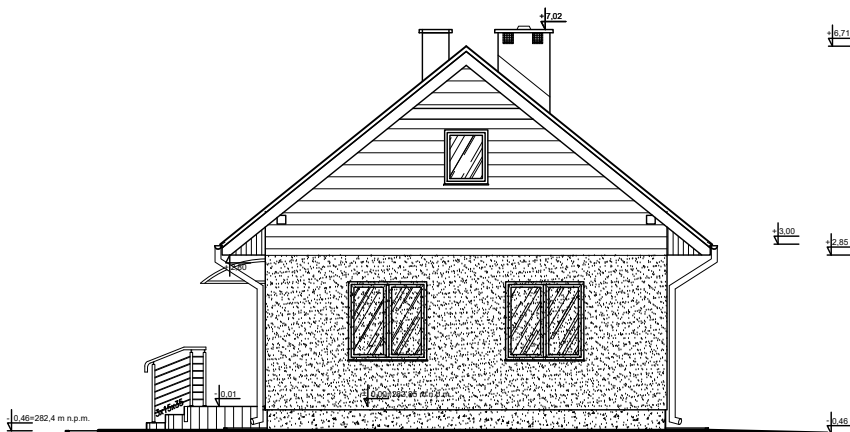


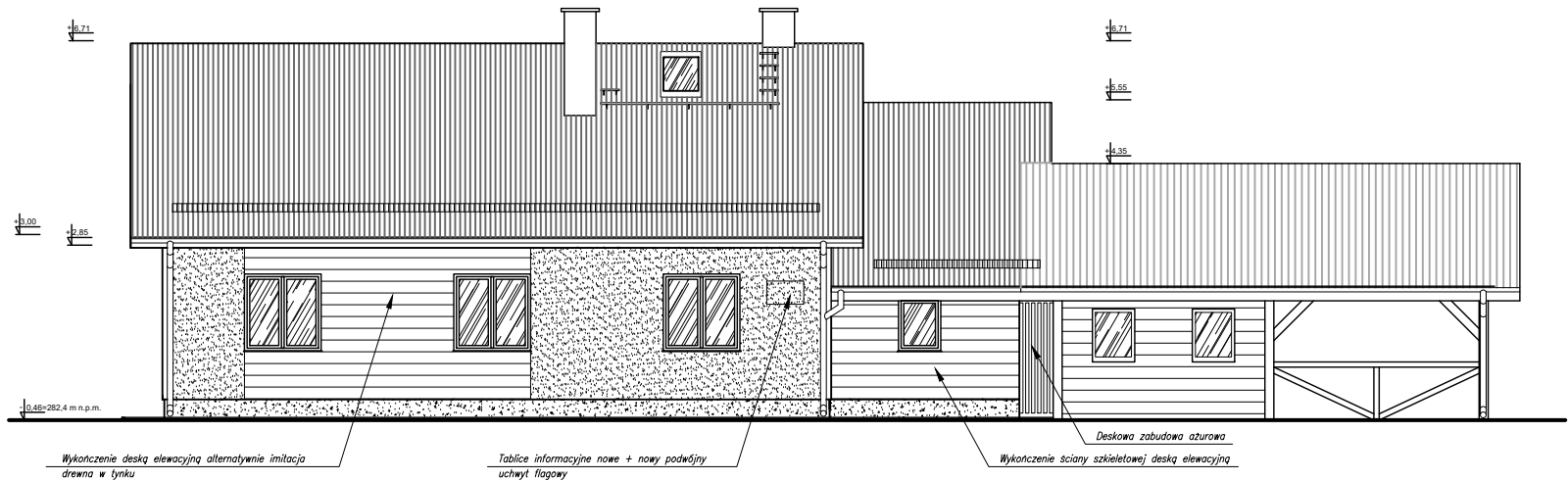
ELEWACJA PÓŁNOCNO-WSCHODNIA
SKALA 1:100



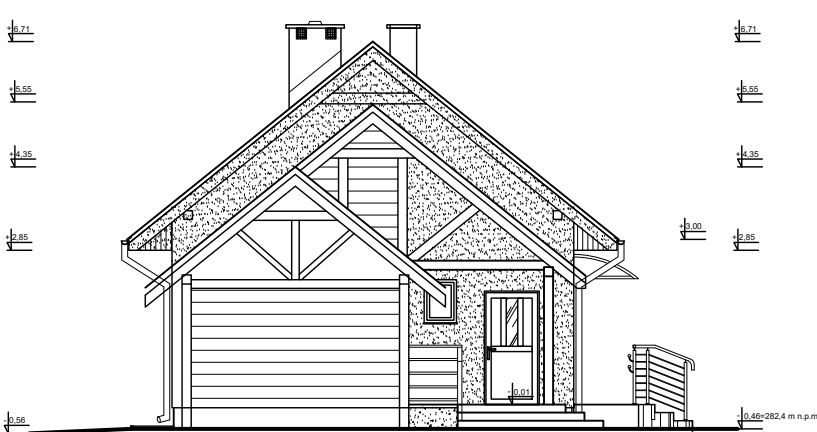
ELEWACJA PÓŁNOCNO-ZACHODNIA
SKALA 1:100



ELEWACJA POŁUDNIOWO-ZACHODNIA
SKALA 1:100



ELEWACJA POŁUDNIOWO-WSCHODNIA
SKALA 1:100



OZNACZENIA MATERIAŁOWE:



TŁO ŚCIANY:
KOLOR: D52 - kolornik Fast Basic



OKŁADZINY ŚCIAN:
Okładzina z desek z niewidocznym sposobem montażu,
system np. Tiga Romb deski modrzewiowe gr.2,2cm,
szerokość 90mm, kolor jasny naturalny



Tynk mozaikowy - grafitowy
COKÓŁ, WSTAWKI, KOMINY PONAD DACHEM
Płytki CRH KLINKIER Rowły CF

POZOSTAŁE KOLORY:

POKRYCIE DACHOWE, ORYNNOWANIE,
OBRÓBKI BLACHARSKIE

KOLOR CIEMNY BRĄZ: Obróbki blacharskie i orynnowanie
W analogii do istniejącej wiaty

Wszystkie elementy drewniane malowane lakierobejcą, grubopowłokowo w kolorze analogicznym
jak elementy wiaty.

SOLESTA-PRO				Temat rys.	
TYTUŁ: Budowa Świetlicy wiejskiej wraz z infrastrukturą towarzyszącą na terenie działek evidencyjnych numer 91 i 70/3 obręb 0001 Belwin, gmina Przemysł				ELEWACJE BUDYNKU	
ADRES: działka nr 91 i 70/3 obr. 0001 Belwin jedn. ewid. 181308_2 Belwin, gm. Przemysł				PAB	
OBIEKT: BUDYNEK ŚWIETLICY WIEJSKIEJ				ARCHITEKTURA	
INWESTOR: Gmina Przemysł 37-700 Przemysł, ul. Borelowskiego 1				A7	
1:100	projektował: skala	mgr inż. A. Szychulski	uprawnienia nr ewid. PDK/0140/POOK/04		
10.2025r.	projektował: data	mgr inż. arch. J.Jaroszyński	uprawnienia nr ewid. UAN/III/7342/17/95		
Zastrzeżenie: Wszystkie prawa wynikające z Ustawy o prawie autorskim. Ryzykując nie można być przenoszonym, kopiowanym lub oddzielnym komponentem bez pisemnej zgody pracowni "SOLESTA" w Przemysku.					